

Tag der Berufsausbilder/innen Sachsen

Freistaat Sachsen



Sächsisches Staatsministerium für
Wirtschaft, Arbeit und Verkehr

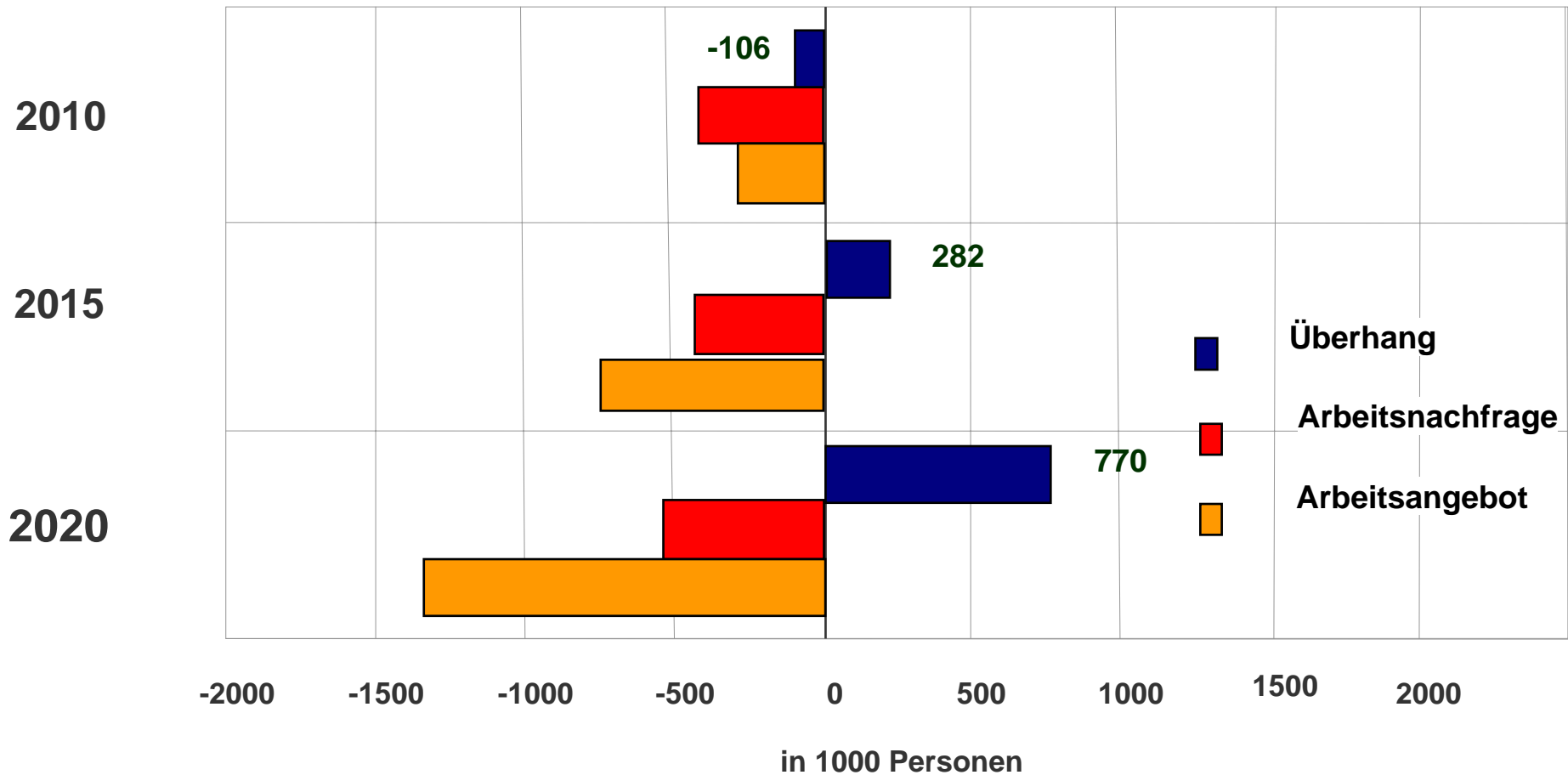
Fachkräfte-Entwicklung: Anforderungen der Wirtschaft und Konsequenzen für die Berufsausbildung

EBZ Dresden 08. Oktober 2009

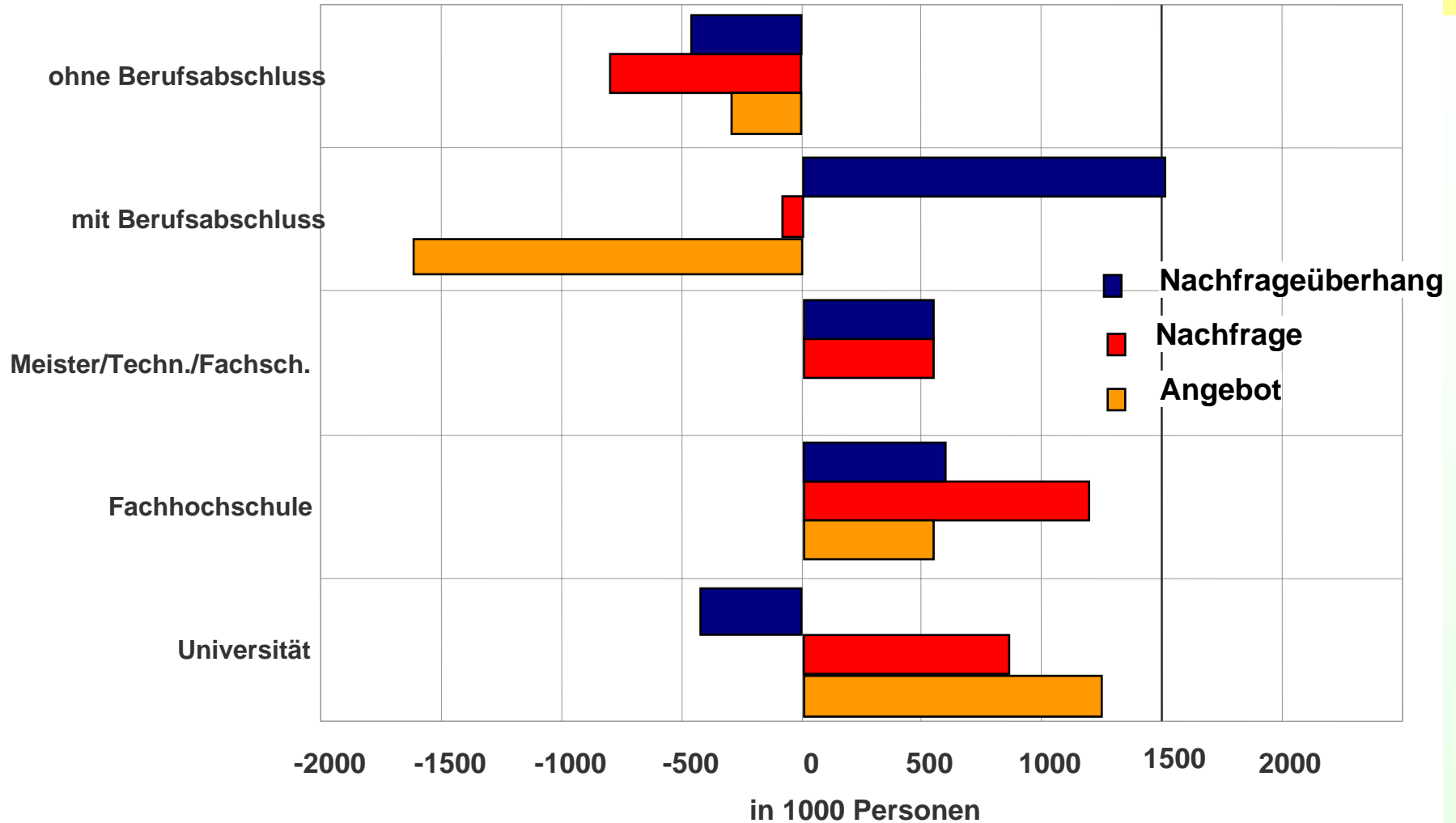
Christof.Voigt@smwa.sachsen.de

Referat Berufliche Bildung

Arbeitsmarktbalance Deutschland Ost

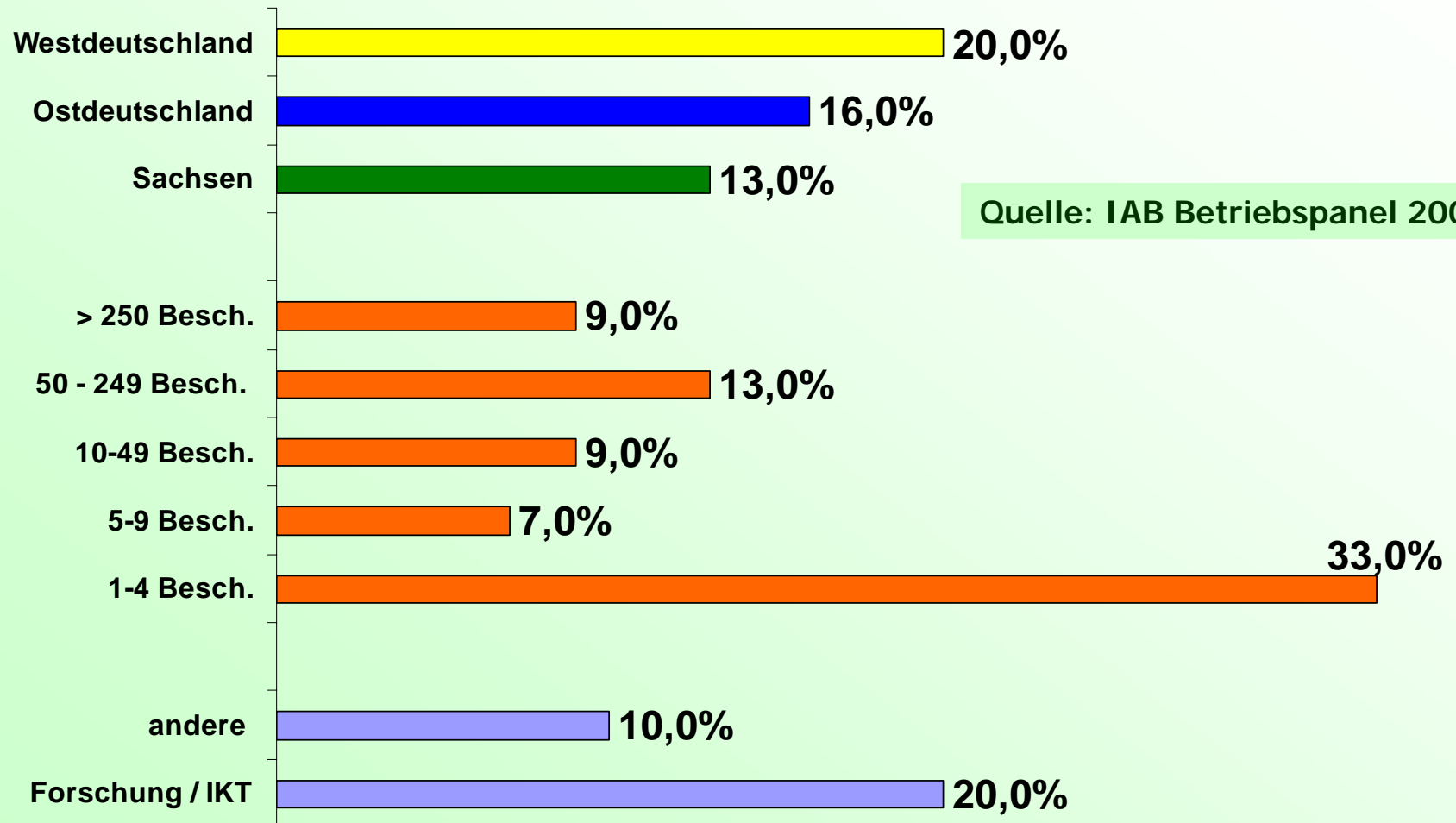


Arbeitsmarktbalance Qualifikation 2020



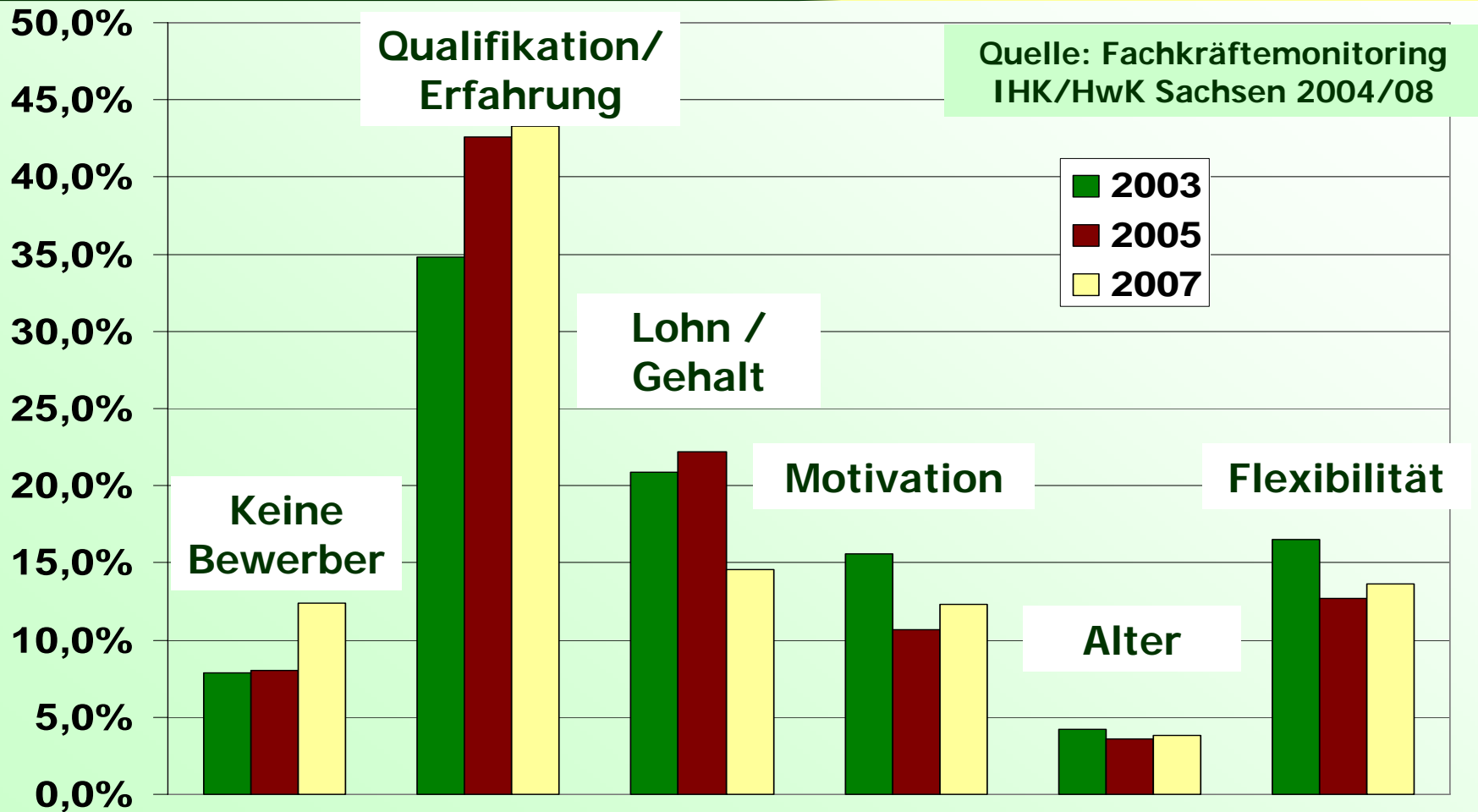


Anteil nicht besetzter Stellen



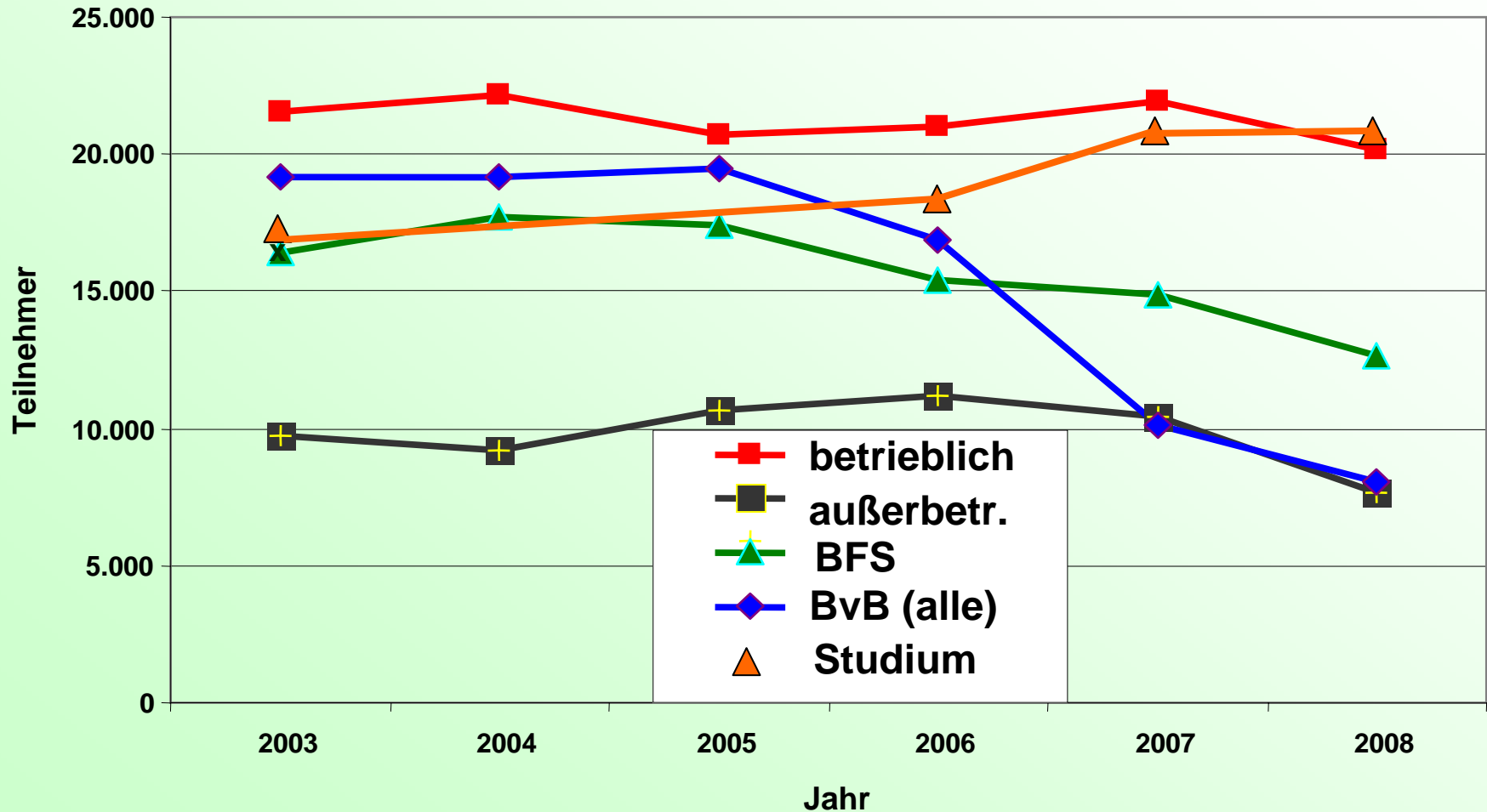
Quelle: IAB Betriebspanel 2007

Gründe für das Scheitern von Einstellungen





Starke duale Ausbildung Anfänger nach Ausbildungsart



Zusammenhang zwischen Schülerleistungen und Wirtschaftswachstum (1960-2000)

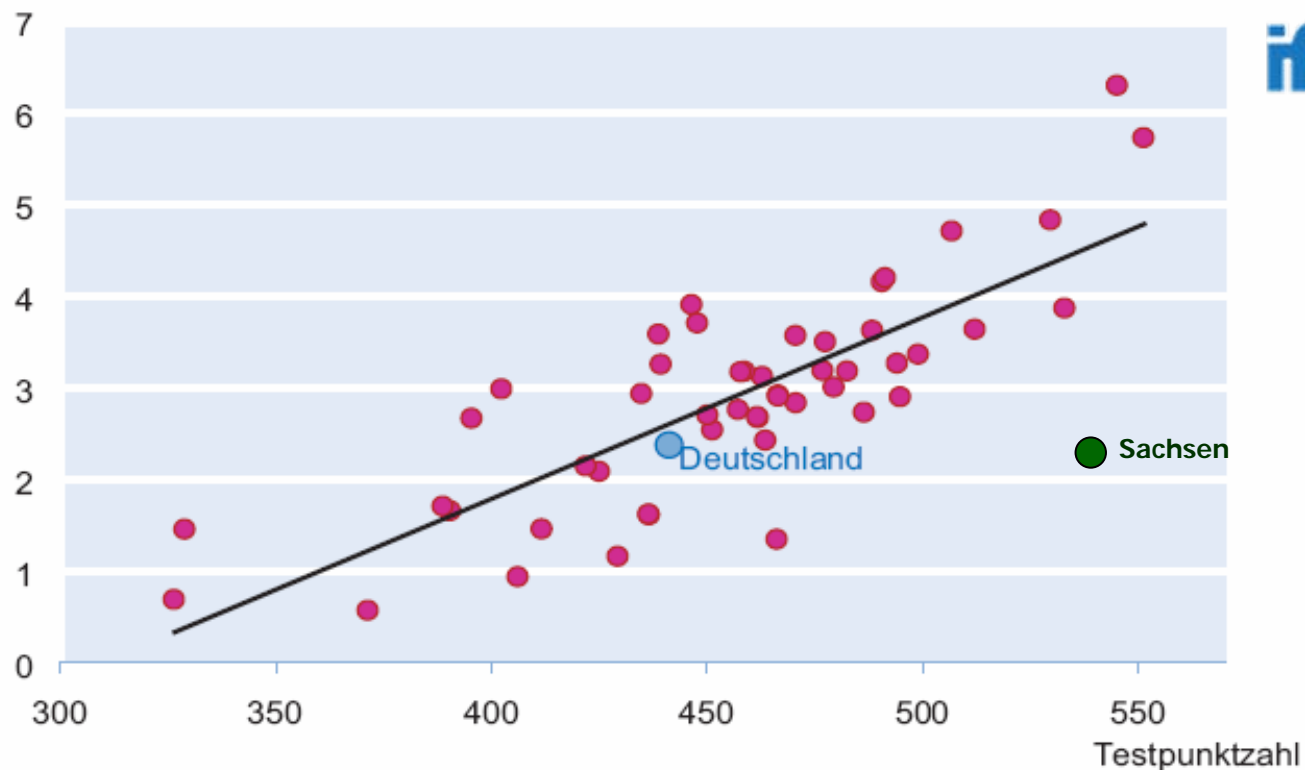


Abb. 1

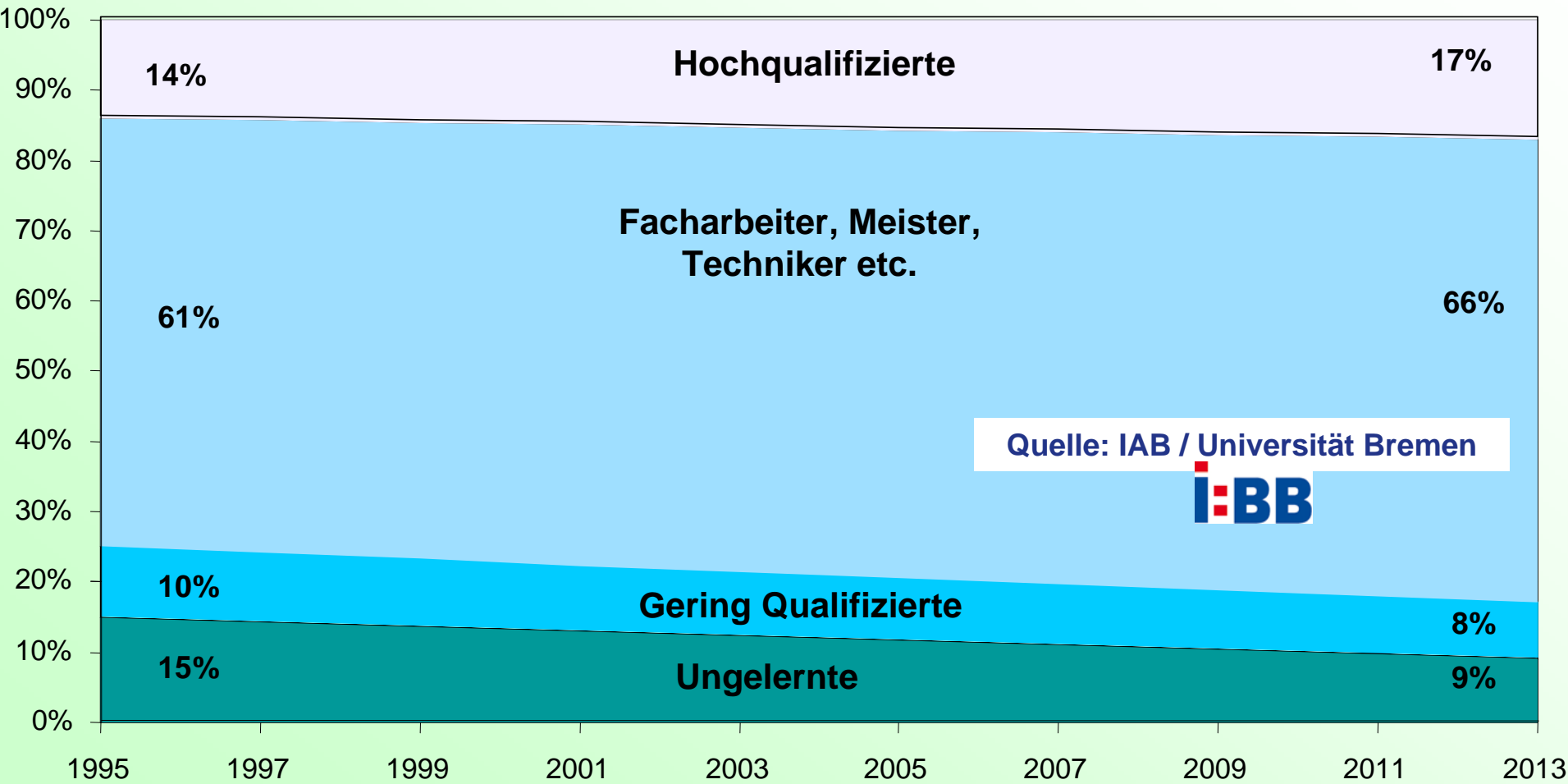
Schulische Leistungen und volkswirtschaftliches Wachstum

Wachstumsrate

Quelle: ifo München, Wößmann 2009



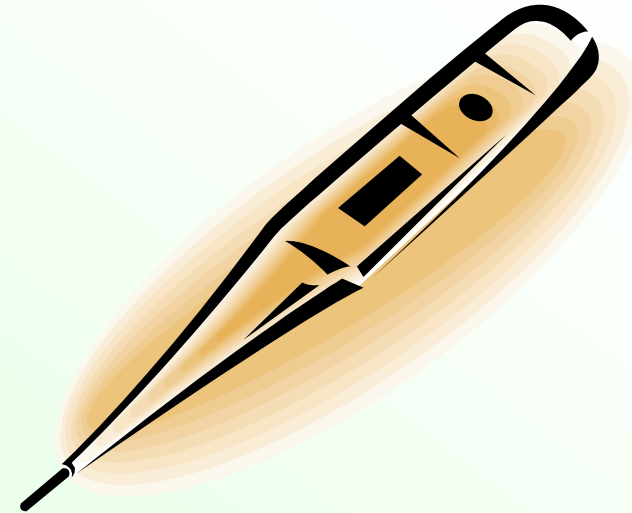
Entwicklung des Fachkräftebedarfes in hochentwickelten Ländern



Betriebliche Risikofaktoren für Nichtbesetzung der Lehrstellen



- **Sitz im Osten Deutschlands**
- spätes Lehrstellen- Angebot
- keine Praktika und Berufsorientierung
- keine Werbung für Lehrstellen
- hohe Anforderungen
- Nachweis besonderes Interesse der Bewerber
- Suche sofort einsetzbarer Fachkräfte
- hoher Anteil Abiturienten an Azubis
- hoher Anteil Ungelernter an Belegschaft
- hoher Anteil Vertragslösungen
- geringe Übernahme nach Ausbildung
- viele unbesetzte Stellen



kaum Werbung

Hohe Anforderungen

Schwache
Personalentwicklung

Ergebnisse der Forschung zur Ausbildungssituation



- Betriebe mit professioneller Ausbildung besetzen Lehrstellen sicher
- Benachteiligte erreichen häufig Bestleistungen
- Studenten können Aufgaben aus Bewerbungstests nicht lösen
- rund 1/3 der PISA-Versager haben keine Probleme in der Lehrausbildung
- Berufe sind unterschiedlich tauglich, Lehrlinge zu motivieren
- das erste Ausbildungsjahr wird oft mit Hilfsarbeiten vertrödelt
- die Berufsschule ist schlecht integriert und wird wenig ernst genommen

Quellen: BIBB 2009 / I:BB Uni Bremen 2009 / ISG Berlin 2009



Ausbildung motiviert Benachteiligte



Matthias Kirsten aus Leipzig

**2008 bester KfZ-
Mechatroniker Sachsens**



2003 keine Lehrstelle

Ausbildung finanziert durch ESF

Rico Schröter aus Chemnitz

**2009 bester Tischler
Sachsens**



2003 Lehre abgebrochen

**Jobs / arbeitslos
Ausbildung mit Stützunterricht
aus ESF finanziert**

Optimierungspotenziale der Berufsbildung auf Landesebene



Zusammenarbeit Staat – Unternehmen bei Ausbildung Benachteiligter

- Ursachen der Benachteiligung extrem heterogen
- staatlich finanziertes Coachings bis zum Abschluss mit Bevorzugung von Einstiegsqualifizierung und betrieblicher Lehre
- externes Ausbildungsmanagement für Unternehmen: Coach wählt Azubis aus und hilft Ausbilder und Auszubildendem hindurch

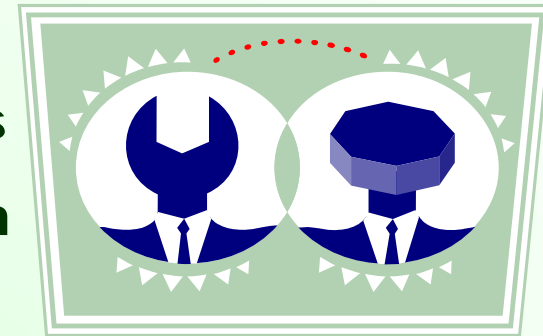


Optimierungspotenziale der Berufsbildung auf Landesebene



Verbesserung der Zusammenarbeit zwischen Unternehmen und beruflicher Schule

- intensive inhaltlich-zeitliche Abstimmung: Berufsfachkonferenzen zur Gestaltung der Lernortkooperation
- verantwortlich Beteiligung der Schule an , Ausbildung und Prüfung, gemeinsames Zeugnis
- individuelle Förderpläne an beruflichen Schulen für Leistungsschwache und Leistungsträger
- Messung von Qualität und Rentabilität der betrieblichen Ausbildung (QEK-Projekt)
- gemeinsame Ausbildungswerkstätten (BZZ – ÜLU – Verbund) bei teilweiser Herauslösung der Schulen aus dem Schulgesetz



Optimierungspotenziale der Berufsbildung auf Landesebene



Öffentliche Kommunikation der Oberstufe der Berufsbildung

- Meisterausbildung (Fachwirt, Betriebswirt u.a.) und Fachschule führt in Führungsverantwortung
- berufsbegleitende Bachelor- und Masterstudiengänge für Facharbeiter und Meister
- Berufsabitur – fachgebundene Hochschulreife
- Bildungswege bei Lehrern, Schülern, Eltern bekannt machen
- Alternative Lehre oder Studium aufbrechen
- Plattform für Ausbilder erweitern und bekannter machen



Strukturfonds in Sachsen.



Sie sind aufmerksame Zuhörer,
Dankeschön!

Christof.Voigt@smwa.sachsen.de

