

Energieerzeugungstechnik, Mittel- und Hochspannungstechnik



Neue Bildungsprodukte und
Weiterentwicklung
von Bildungsangeboten

Anlagenbeispiele

Luftisolierte Anlage



Vakuumanlage



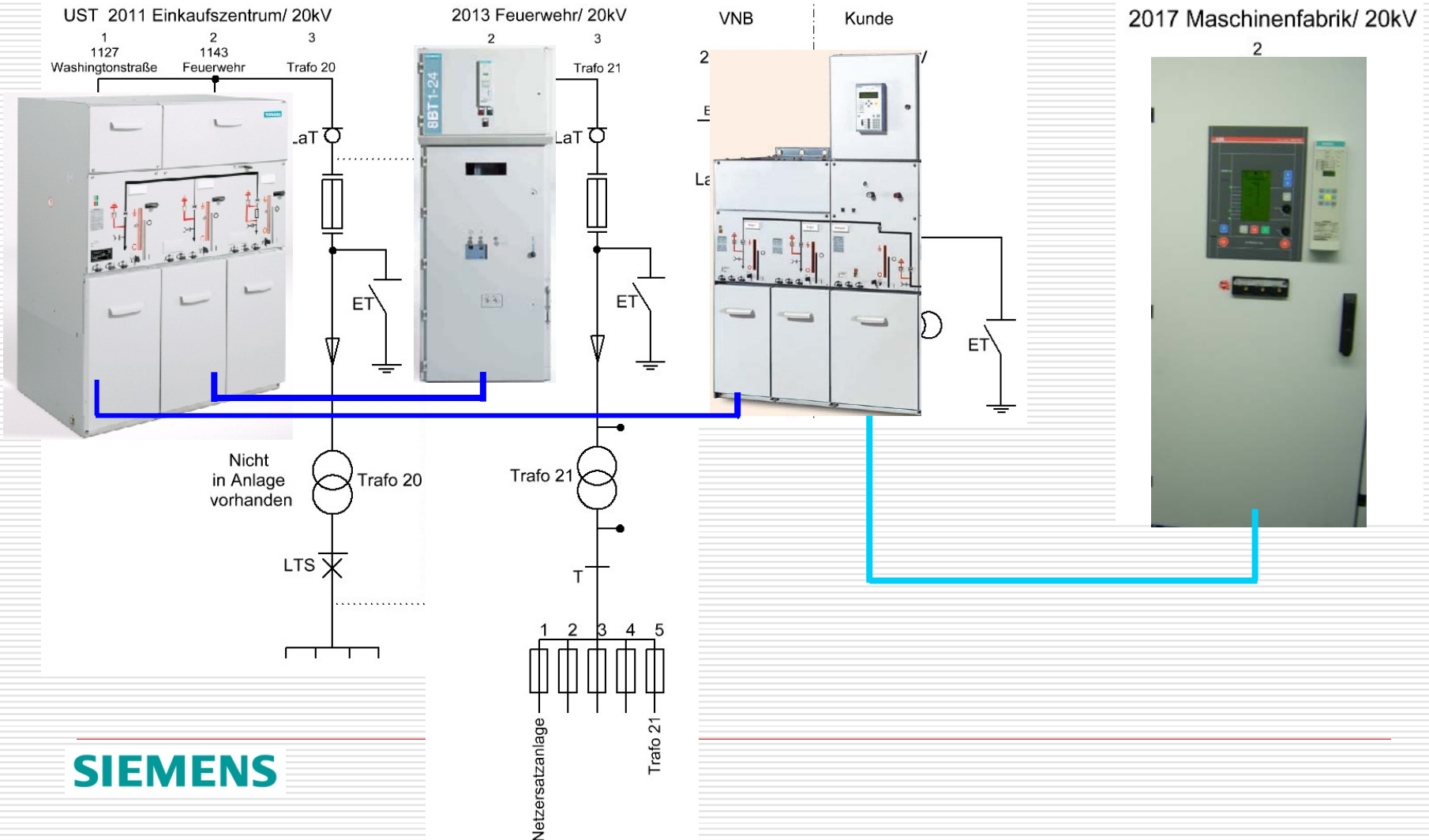
Gasisolierte Anlage



Neue Anlage des EBZ



Übersichtsschaltplan



Ausblick

- Bestehende Schaltanlage wird perspektivisch in das Gesamtkonzept „Energiegewinnungstechnik, Mittel- und Hochspannungstechnik“ integriert
 - Schaltertechnik bei Einhaltung der Wartungszyklen können eine Lebensdauer von 30 und mehr Jahren erreichen
-

Ausbildungsmöglichkeiten

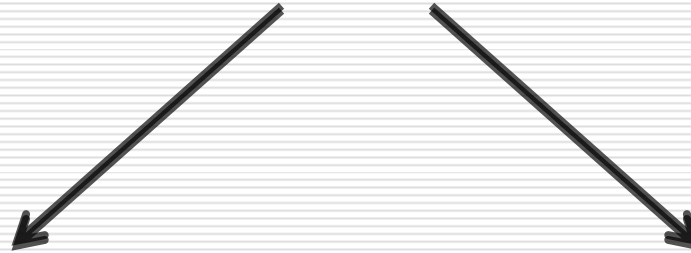
Bisher:

- Schaltbefähigung 30KV/110KV
- wiederkehrende Unterweisung 30KV/110KV
- Wartung und Instandhaltung
Mittelspannungsanlagen

In Zukunft:

- Spezielles Schaltraining für netzgesteuerte Anlagen und für spezielle Kundenwünsche
 - Havarietraining und Antihavarietraining
-

Schutztechnik

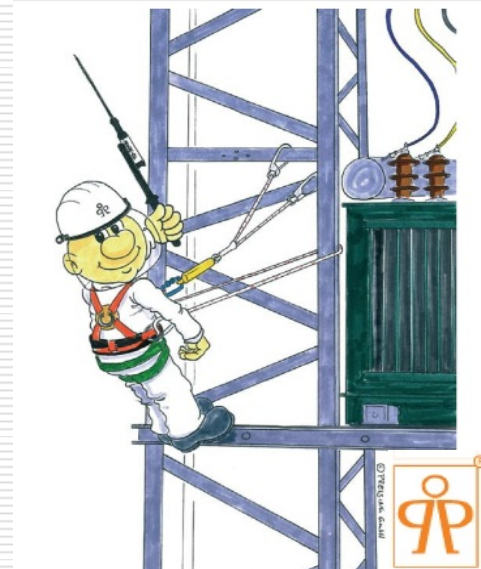


Anlagenschutz



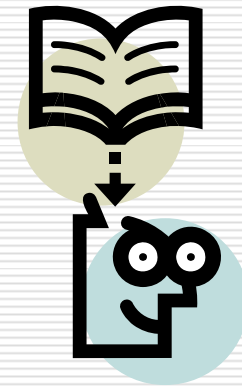
SIEMENS

Personenschutz

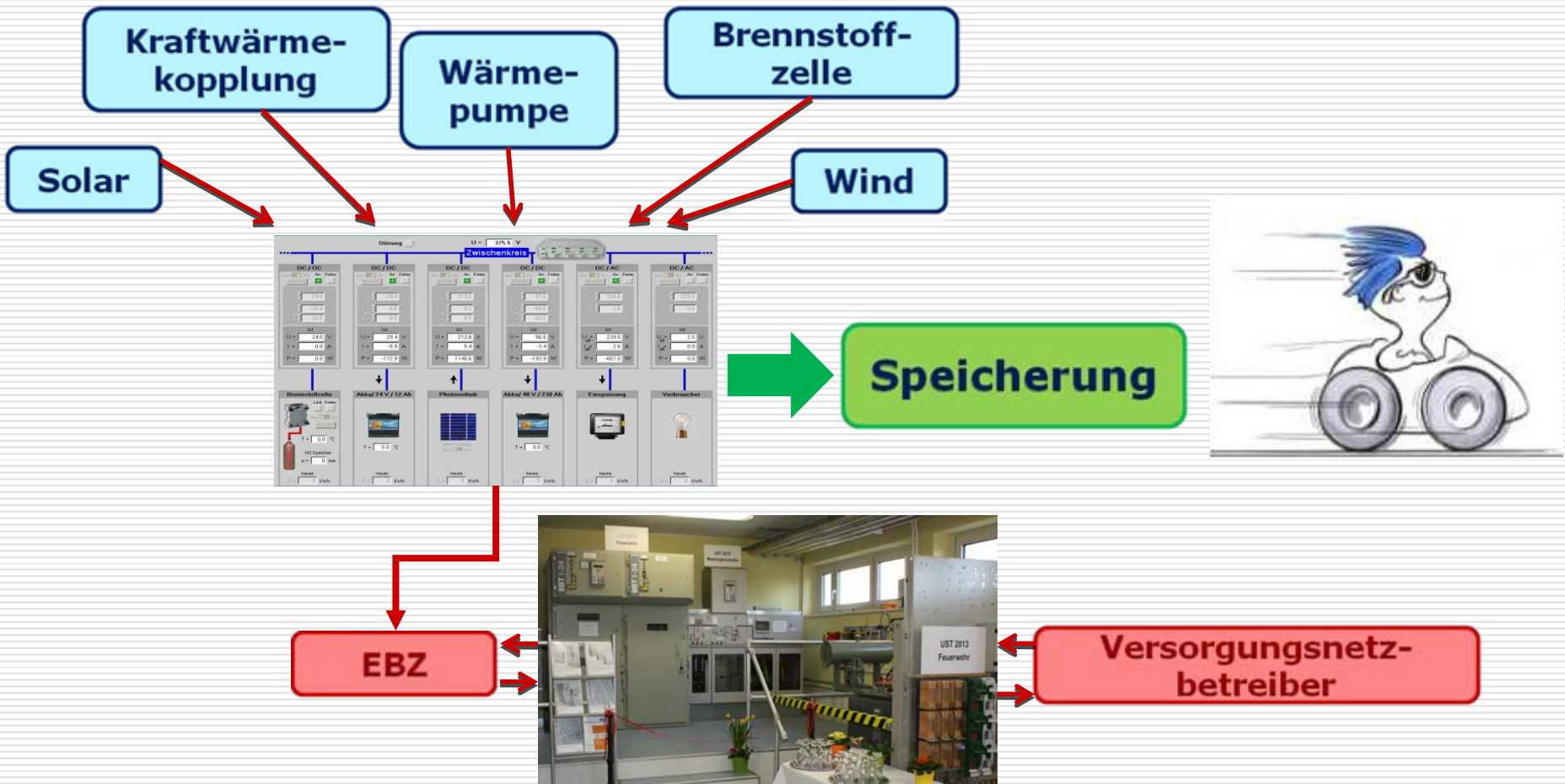


Synergien

- Jobstarter (aus Haupt- und Mittelschulen, Gymnasien)
- Berufsausbildung
- Studiengänge mit den Abschlüssen Bachelor oder Diplom Ingenieur



Gesamtkonzept des EBZ



Vielen Dank
für Ihre
Aufmerksamkeit
